

Gemeinsam sind wir stark!

Partner – das Erlebniszentrum Naturgewalten ist ein einzigartiges Kooperationsprojekt von:



LZV

Landschafts
Zweckverband
Sylt



Das Projekt entstand mit finanzieller Unterstützung von:



Europäische Union



Schleswig-Holstein



Land gestaltet Zukunft



gefördert durch
DBU
Deutsche Bundesstiftung Umwelt
www.dbu.de



... und unseren Partnerverbänden

Impressum

Text und Inhalt: Christina Rehr (Erlebniszentrum Naturgewalten Sylt gGmbH)

Grafik: Frank Walensky-Schweppel | LingoVision.

Fotos: Heiner Müller-Eisner, Robert Waleczek, Landesbetrieb für Küstenschutz, Nationalpark und Meeresschutz, AboutPixel.

Stand: 1.1.2015

Standort

Das Erlebniszentrum Naturgewalten liegt direkt neben dem Parkplatz am Lister Hafen. Sie erreichen uns mit der Buslinie 1. Die Fahrzeit vom Bahnhof Westerland bis zur Haltestelle »List Hafen« beträgt 35 Minuten. Die Fährverbindung List-Rømø bietet eine direkte Anbindung zur dänischen Nachbarinsel.

Erlebniszentrum Naturgewalten Sylt

Hafenstraße 37

25992 List/Sylt

Tel. 04651 · 83 61 90

Fax 04651 · 83 61 955

info@naturgewalten-sylt.de

www.naturgewalten-sylt.de



Informationen zu unserem Vortrags- und Veranstaltungsprogramm, unseren naturkundlichen Führungen und speziellen Angeboten für Gruppen und Schulklassen entnehmen Sie bitte unserer Internetseite.

Eintrittspreise (Stand 1.1.2015)

Kategorie	Mit Kurkarte	Ohne Kurkarte
Erwachsene	13 €	14 €
Ermäßigte	11 €	12 €
Schwerbehinderte, Schüler ab 16 Jahren, Studenten, Auszubildende, Arbeitslose		
Kinder	8,50 €	8,50 €
von 4 bis einschl. 15 Jahren		
Familienkarte	35 €	37 €
2 Erwachsene mit eigenen Kindern/Enkelkindern (von 4 bis einschl. 15 Jahren)		
Jahreskarte Erwachsene	80 €	80 €
Jahreskarte Kinder	50 €	50 €
Jahreskarte Familien	150 €	150 €

Gruppenpreise

Erwachsene	11 €	11 €
ab 15 Personen, nur mit Voranmeldung		
Ermäßigte	7,50 €	7,50 €

Kinder, Jugendliche und Schulklassen ab 15 Personen, inkl. Arbeitsbögen, nur mit Voranmeldung

Kombitickets

Informationen zu unseren Kombitickets mit Syltfähre, Adler-Schiffen und der Sylter Verkehrsgesellschaft finden Sie auf unserer Internetseite.

Öffnungszeiten

Das Erlebniszentrum ist täglich von 10 bis 18 Uhr geöffnet.

Im Juli und August sind wir bis 19 Uhr für Sie da.

Erlebniszentrum NATURGEWALTEN SYLT

... im Weltnaturerbe Wattenmeer

Faszination Sylt Eine Ausstellung für jedes Alter



Am Lister Hafen



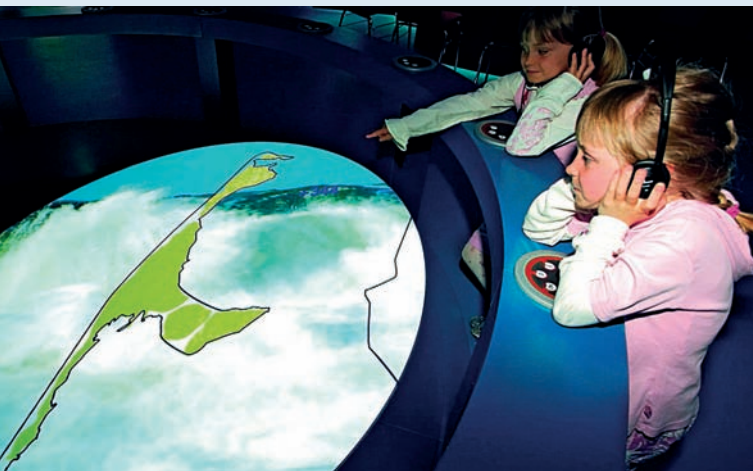
Hafenstraße 37 • 25992 List • Tel. 04651 | 83 61 90
info@naturgewalten-sylt.de | www.naturgewalten-sylt.de



Betrachten Sie das Klimageschehen doch einmal aus der Perspektive eines Astronauten!

Wir entführen Sie in die Welt der Naturkräfte!

Im Erlebniszentrum Naturgewalten präsentieren wir Ihnen kleine und große Wunder zu den Themen Klima, Wetter, Klimaforschung, Leben mit Naturgewalten und Kräfte der Nordsee.



Sehen Sie, wie der Anstieg des Meeresspiegels die Küsten unserer Kontinente verändern kann, und welche Folgen das für Sylt und uns Menschen hat!

Unser **Shop** bietet Ihnen außergewöhnliche Geschenkideen. Auf unserer **Dachterrasse** erwartet Sie ein einmaliger Blick auf das UNESCO Weltnaturerbe Wattenmeer.



Lassen Sie sich von unseren Zeitzeugen über ihre Erfahrungen mit Stürmen und Sturmfluten an der Nordsee berichten!

Entdecken, Staunen, Spaß haben!

Unsere Multimedia-Inszenierungen laden Sie dazu ein.

Große und kleine Forscher bekommen in unseren Erlebnisräumen leicht verständlich und spielerisch gezeigt, wie spannend Natur sein kann!



Tauchen Sie ein in die faszinierende Welt der Robben und Schweinswale, und beobachten Sie im großen Watttunnel, wie Muscheln und Krebse im Wattboden ums Überleben kämpfen!

Der 800 Quadratmeter große **Spielplatz** im Außenbereich bietet ausreichend Gelegenheiten zum Toben und Erkunden. Hier befindet sich eines unserer Glanzlichter: das **Seetierbecken**.



Erleben Sie das Phänomen der größten deutschen Wanderdüne im Norden Sylts!

Anfassen, Ausprobieren, Mitmachen ... auf 1500 Quadratmetern!

Unsere Hörstationen sind in deutscher, dänischer und englischer Sprache. Für Kinder gibt es eine eigene Tonspur.



Unsere zusätzlichen Exponate für Kinder und Jugendliche in der Ausstellung laden ein zum Spielen und Verstehen.



In unserem Naturgewalten-**Bistro** können Sie ganz entspannt Ihre Pause genießen. Oder Sie lassen hier Ihren Ausstellungsbesuch mit einem fantastischen **Blick** über das Meer ausklingen.

